

Carta a la familia

Estimados padres o apoderados:

"¿Cuándo usaré esto?" Con frecuencia, los alumnos en la clase de matemáticas se hacen esta pregunta. Muy a menudo, las matemáticas les parecen una serie de procedimientos que aprenden y que luego usan para resolver un tipo particular de problemas, pero sin ninguna relación con el mundo real. Sin embargo, en nuestra clase de matemáticas tratamos de llevar las matemáticas más allá del aula para que los alumnos se den cuenta y aprecien su importancia en sus vidas cotidianas.

En el **Capítulo 4, Proporciones, álgebra y geometría**, su hijo o hija aprenderá sobre razones, tasas y proporciones. Asimismo aprenderá sobre la pendiente como una tasa de cambio y calculará la pendiente de una recta. Además, él o ella aprenderá a hacer modelos a escala y a usar la medición indirecta. Mientras estudia este capítulo, él o ella completará diariamente una variedad de tareas y actividades y es posible que presente un proyecto basado en el capítulo.

Al firmar esta carta y devolverla con su hijo o hija, ustedes aceptan la responsabilidad de ayudarlo(a). Adjunto encontrarán una actividad que pueden realizar con su niño(a), la cual relaciona también los temas matemáticos que aprenderemos en el Capítulo 4 con el mundo real. Si desean, pueden visitar www.msmath3.net y entrar a **Online Study Tools** para ver pruebas de autoevaluación, páginas de la Guía de estudio para padres y alumnos y otras ayudas para el estudio. Si tienen cualquier pregunta o comentario, por favor contácteme en la escuela.

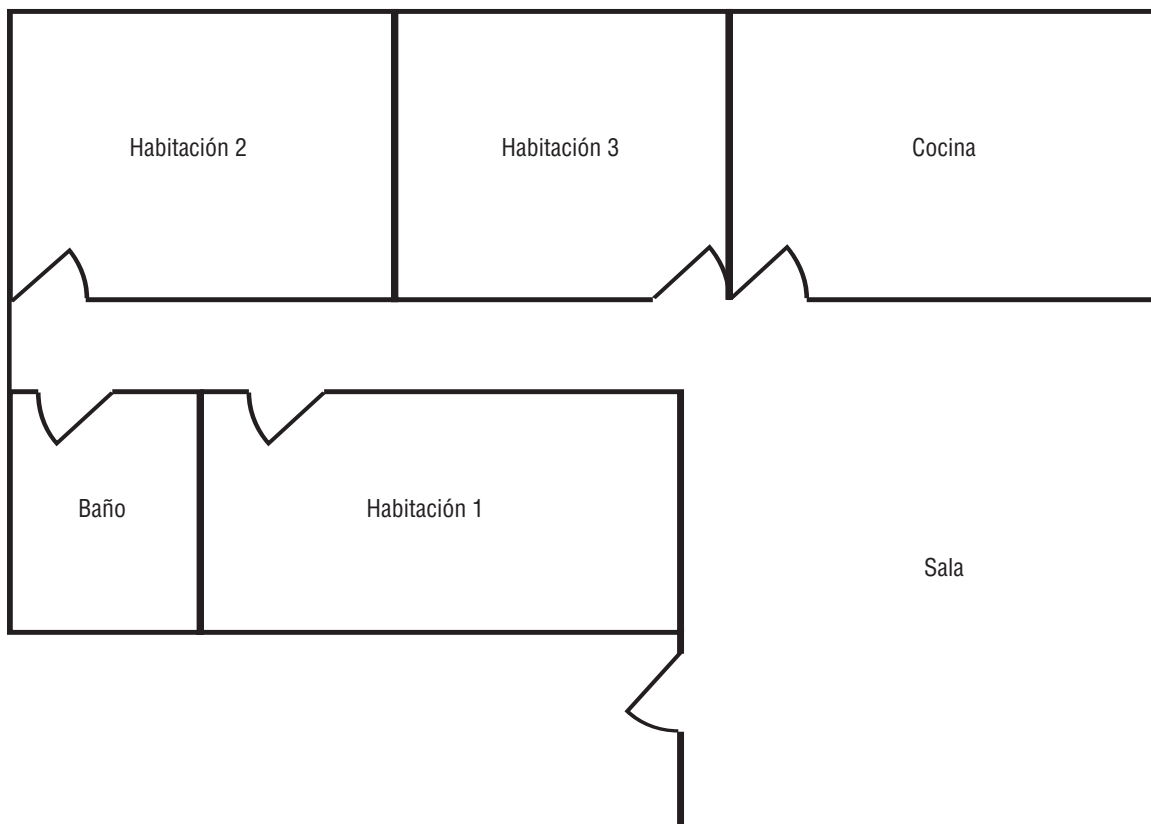
Sinceramente,

Firma del padre o apoderado _____ Fecha _____

Actividad familiar

Dibujos a escala y modelos

Trabaja con un miembro de tu familia. A continuación, se da un dibujo a escala de un plan para una casa. La escala del dibujo es de $\frac{1}{2}$ pulgada = 3 pies. Usa el dibujo para contestar las siguientes preguntas. Vas a necesitar una regla para completar esta actividad.



1. ¿Cuáles son las dimensiones de la cocina en el dibujo?
2. ¿Cuáles son las dimensiones de la cocina en la vida real?
3. ¿Cuál es el área de la habitación 2 en el dibujo?
4. ¿Cuál es el área de la habitación 2 en la vida real?
5. ¿Cuántos pies cuadrados de alfombra se necesitarán para alfombrar la sala y el pasillo?

1. $2\frac{1}{2}$ pulg por $1\frac{1}{2}$ pulg 2. $13\frac{1}{2}$ pies por 9 pies 3. 3 pulg² 4. 108 pies² 5. $310\frac{1}{2}$ pies²